

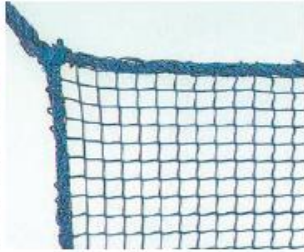
垂直養生ネット（グリーン・ブルー・グレー） ◎ 仮設工業会認定品

● 資材の飛来落下の危険性を回避する為の垂直養生ネットです。ショックに強い高強力系を使用しています。

■ グリーンネット



■ ブルーネット



■ グレーネット



■ 規格寸法

規格サイズ (m)	重量 (kg)
1×10	3.3
4×12	10.8
6×6	8.0
6×10	13.0
6×12	15.7



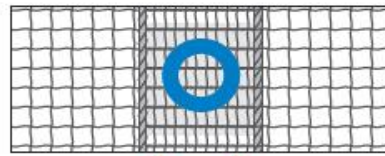
■ 規格物性

項目	内容
結節方法	ラッセル網
網地素材	防災加工ポリエステル系
網地太さ	1800d/5本
網目	15mm

項目	内容
網系(新品)強力	0.27kN以上
縁吊ローブ太さ	ポリエチレン8φ
縁吊ローブ強力	3kN以上

垂直養生ネット使用の手引き

設置の際は、ネット同士、左右の相互部分に隙間ができないよう、重ねしろをとってください。



重ねしろあり



重ねしろなし

注) 垂直養生ネットは、墜落防止用の安全ネットとして使用しないでください。

養生メッシュシート（防災メッシュシート1類） ◎ 仮設工業会認定品

● 採光性・強度に優れ、現場外への飛散を防止するシートです。良質の塩化ビニール樹脂で防災加工しています。



■ グレー



■ ブルー



■ 規格寸法

項目	規格サイズ(m)	重量(kg)	
		グレー	ブルー
インチサイズ	1.83×5.1	5.0	5.5
メートルサイズ	1.8×5.1	5.0	—
インチサイズ メートルサイズ	1.5×5.1	4.3	4.6
	1.2×5.1	3.4	3.6
	0.9×5.1	2.6	2.7
	0.6×5.1	1.8	1.8

※地域により取扱していない規格があります。

■ 規格物性（グレー）

項目	内容	項目	内容	
重量 (g/m ²)	455	風力係数	1.56	
		充実率	0.700	
引張強度 (N/3cm)	タテ2058 × ヨコ1960	風圧抵抗 (kg/m ²)*	風速10m/s	9.8
			風速20m/s	39.0
			風速30m/s	87.8
			風速40m/s	156.0
引張強度×伸び (kN/mm)	タテ113.1 × ヨコ117.6			

*風がシートの正面からあたる時の計算値（気温15℃で気圧1013hpaの場合）

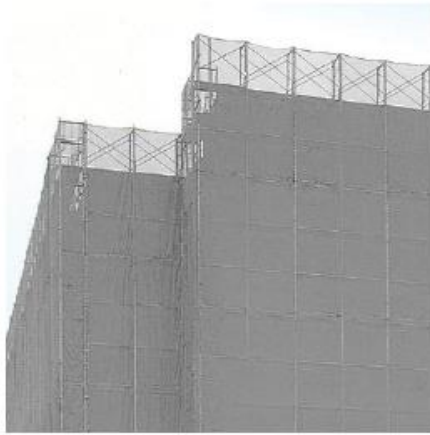
■ 規格物性（ブルー）

項目	内容	項目	内容	
重量 (g/m ²)	470	風力係数	1.87	
		充実率	0.900	
引張強度 (N/3cm)	タテ2156 × ヨコ2156	風圧抵抗 (kg/m ²)*	風速10m/s	11.7
			風速20m/s	46.8
			風速30m/s	105.2
			風速40m/s	187.0
引張強度×伸び (kN/mm)	タテ101.3 × ヨコ107.8			

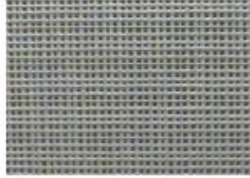
*風がシートの正面からあたる時の計算値（気温15℃で気圧1013hpaの場合）

塗装シート（防災メッシュシート2類）

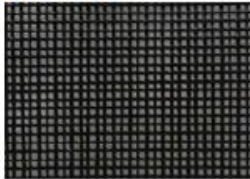
● 外部への塗料等の飛び散りを防ぎ、主に改修工事等で使用します。



■ グレー



■ ブラック



■ 規格寸法

規格サイズ (m)	重量 (kg)
1.82×5.1	1.5
1.8×5.1	1.5
1.5×5.1	1.2
1.2×5.1	1.0
0.9×5.1	0.7
0.6×5.1	0.5

■ 規格物性

項目	内容	
引張強さ	タテ509 × ヨコ509	
風力係数	1.58	
充実率	0.71	
風速抵抗 (kg/m) [*]	風速10m/s	9.9
	風速20m/s	39.5
	風速30m/s	88.9
	風速40m/s	158

*風がシートの正面からあたる時の計算値（気温15℃で風速1013bpsの場合）

養生メッシュシート・塗装シート使用の手引き

- 1) シートと支持材の取り付け及びメッシュシート相互の取り付けは、シートの縁部で行うものとし、緊結材を使用して、全てのハトメについて容易に外れないようにして下さい。
- 2) 大雨・強風時の後には、シートの異常の有無について臨時点検を実施して下さい。

防音シート

● 解体・改築・建設等・各種工事現場にて騒音の漏れを防ぎます。防災加工が施してあり耐久性に優れています。



■ 規格寸法

規格サイズ (m)	重量 (kg)
1.8×3.4	9.8
1.5×3.4	8.2
1.2×3.4	6.6
0.9×3.4	5.0
0.6×3.4	3.4

■ 規格物性

項目	内容	
規格	厚さ (mm)	1.0
	引張強さ (kg/3cm) (N/3cm)	190×180 1860×1770
物性	引張伸び (%)	20×23
	引裂強さ (kg) (N)	40×40 392×392
	防災性	消防法施行令第4条の 3第4項の基準に適合

採光防音シート

● 防音効果を発揮しながら現場内に光を取り入れることで照明・節電の補助として使用できます。



■ 規格寸法

規格サイズ (m)	重量 (kg)
1.8×3.4	9.8

■ 規格物性

項目	内容	
規格	厚さ (mm)	1.1
	引張強さ (kg/3cm) (N/3cm)	204×204 2000×2000
物性	引張伸び (%)	26×28
	引裂強さ (kg) (N)	40×40 394×394
	防災性	消防法施行令第4条の 3第4項の基準に適合

●シート1枚(1800mm×5100mm)の重量が9.4kgと軽く、取り扱いが簡単で作業効率をアップさせます。



規格寸法

規格サイズ (m)	重量 (kg)
1.8×5.1	9.4
1.5×5.1	7.2
1.2×5.1	6.0
0.9×5.1	4.7
0.6×5.1	3.5

*枠組定場のメーターサイズ及びびんテサイズ兼用 (1.8×5.1サイズのみ)

規格物性

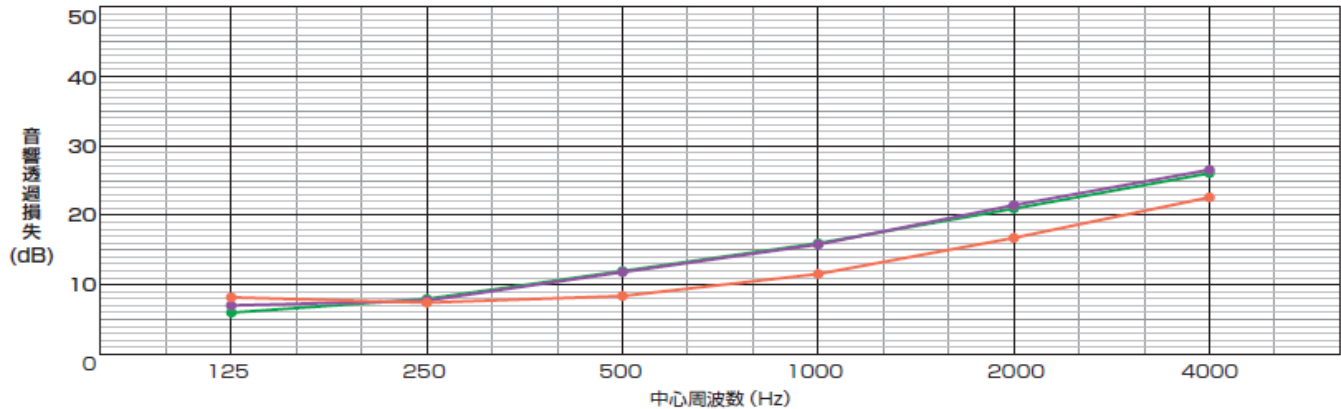
項目	内容	
規格	厚さ (mm)	0.56
	(タテ) 引張伸度 (mm) (ヨコ)	1440 / 1500
物性	(タテ) 引張伸度 (%) (ヨコ)	21.0 / 19.3
	(タテ) 引張強度 (N) (ヨコ)	345 / 285
防炎性	消防法施行令第4条の3第4項の基準に適合	

性能データ (各防音シート比較)

音響透過損失試験結果

音響透過損失 dB	中心周波数 Hz	125	250	500	1000	2000	4000
	● 防音シート		6.0	8.0	12.0	16.0	21.0
● 採光防音シート		7.0	7.7	11.9	15.9	21.4	26.5
● 防音シート縦横兼用		8.2	7.5	8.3	11.6	16.8	22.6

地方独立行政法人 東京都立産業技術研究センター測定 (防音シート・採光防音シート)
財団法人小森理学研究所測定 (防音シート縦横兼用)



防音シート使用の手引き

- 1) 音源対策は、音源となる機械類をシートでできるだけ密閉して下さい。
- 2) シートとシートとの間の隙間をできるかぎり無くして下さい。
- 3) 防音効果がみられない場合は、防音壁を高くするか、シートの2重張りをご検討ください。
- 4) シートと支持材の取り付け及びメッシュシート相互の取り付けは、シートの縁部で行うものとし、緊結材を使用して、全てのハトメについて容易に外れないようにして下さい。
- 5) 大雨・強風時の後には、シートの異常の有無について臨時点検を実施してください。



防災シート（2類）

●良質の塩化ビニール樹脂で防災加工したシートを使用しています。工事現場の安全を確保します。



■ 規格寸法

項目	規格サイズ(m)	重量(kg)
インチサイズ	1.82×5.1	3.5
メートルサイズ	1.8×5.1	3.5
メートルサイズ	1.5×5.1	2.9
	1.2×5.1	2.3
	0.9×5.1	1.8
	0.6×5.1	1.2

■ 規格物性

項目	内容
引張強度(N/3cm)	タテ512×ヨコ534
伸び(%)	タテ34×ヨコ40
厚み(mm)	0.30

シートクランプ

●養生シートの上下に使用し、たるみ無く張ることができます。

養生シートの上下に使用することでたるみ無く張ることができます。



■ 規格物性

重量(kg)	0.40
--------	------

ジョイントロープ

●ネット・シートを固定する際に使用します。



■ 規格物性

使用商品	名称	材質	サイズ/ロット
メッシュシート	ジョイントロープ各色 (グレー・ブルー・ グリーン・ホワイト)	ポリエチレン	600mm/100本単位
防災シート			
塗装シート			
垂直養生ネット			
防音シート	ジョイントロープポリエステル	ポリエステル	
防災フェルトネット			

- 1.使用期間が1ヶ月以上である場合は、緊結部の取付状態について、1ヶ月以内ごとに定期点検を実施してください。
- 2.長期の使用には向かない、使い切りの商品です。使い回しはしないでください。
- 3.ロープがパイプ・鉄骨等と、極端に擦れ易い状態でお使いになると、破断の原因となりますので緊結方法にご注意ください。